

ae 社協だより

なごみ

2021年

7月号

No.180

発行
社会福祉法人 橋本市社会福祉協議会
〒648-0072 橋本市東家1丁目3番1号
橋本市保健福祉センター2階
電話 33-0294 FAX 33-4377
<http://hashimoto-syakyo.jp>

吉原区

令和2年度 事業報告

少子高齢化が進み、一人暮らしの高齢者が増えるなど、地域の多様な生活課題を解決していくため、自主的な福祉活動をすすめるとともに、誰もが住み慣れた地域で安心して暮らしているまちづくりを目指すため、主に次の事業を行いました。

市民活動や日常生活等に関する主な事業

- ボランティア学習・人材育成（2回、52人が参加）
- 心配ごと相談所の開設（28回開所、22件の相談件数）
- まちの法律家なんでも相談（11日開所、12件の相談件数）
- 福祉用具の貸出事業（貸出件数：車いす送迎車…延べ57件、車いす…延べ139件）
- 善意銀行払出し助成事業（1団体へ100,000円助成）
- エンディングノート「私の思い出ノート」（169人に配布）
- 広報紙、ホームページなどの情報発信

福祉教育に関する主な事業

- 福祉協力校への助成金
（3校へ30万円助成）
- 一人暮らし高齢者へ児童・生徒から年賀状等を贈る
（市内21小中学校、延べ2,373人の児童・生徒が参加）

高齢者や障がい者、生活支援に関する主な事業

- 救急医療情報キット「あんしんカプセル」（163人に配布・累計6,090人）
- 福祉団体の事務局および活動の支援
（老人クラブ連合会、母子寡婦福祉連合会、身体障害者連盟、障害児者父母の会、ボランティアサークル連絡協議会他）
- いきいきシニアリーダーカレッジ橋本校（2コース各7回、両コースで延べ547人が受講）
- 橋本市生活支援体制整備事業
（第2層協議体9地区発足 会議27回、生活支援コーディネーター会議42回）
- 声の広報（視覚障がい者の方他11人が利用）
- 福祉サービス利用援助事業＜金銭預かり事業等＞（契約件数12件）
- 生活福祉資金貸付事業（貸付件数833件・貸付金額431,395,000円）
- 在宅福祉サービス事業
（利用人数：訪問介護…延べ275人、居宅介護支援…延べ1,150人、障害福祉サービス事業…延べ88人）

※詳しくはホームページをご覧ください。

令和2年度 一般会計資金収支決算報告

（自）令和2年4月1日
（至）令和3年3月31日

【収入の部】 単位：円

項目	社会福祉区分	居宅介護等区分
会費収入	5,701,384	0
寄付金収入	365,803	0
経営経費補助金収入	49,196,490	0
受託金収入	20,005,009	0
事業収入	448,740	10,200
介護保険収入	0	28,211,007
障害者福祉サービス等事業収入	0	4,029,590
受取利息配当金収入	4,252	0
その他の収入	0	560,000
その他の活動による収入	0	2,365,980
前期末支払資金残高収入	37,657,245	47,709,587
本年度収入総額	113,378,923	82,886,364

【支出の部】 単位：円

項目	社会福祉区分	居宅介護等区分
地域福祉事業	31,317,142	0
ボランティア・市民活動の推進	12,703,650	0
共同募金配分金	1,533,234	0
福祉サービス利用援助事業	8,396,033	0
法人運営	22,266,661	0
訪問・居宅介護支援事業	0	36,821,074
本年度支出総額	76,216,720	36,821,074

※収入は科目別。

※支出はサービス区分（事業）別で人件費は按分しています。

単位：円

項目	社会福祉区分	居宅介護等区分	合計
本年度収入総額	113,378,923	82,886,364	196,265,287
本年度支出総額	76,216,720	36,821,074	113,037,794
当期末支払資金残高（繰越金）	37,162,203	46,065,290	83,227,493

令和3年度 社協会費にご協力をお願いします

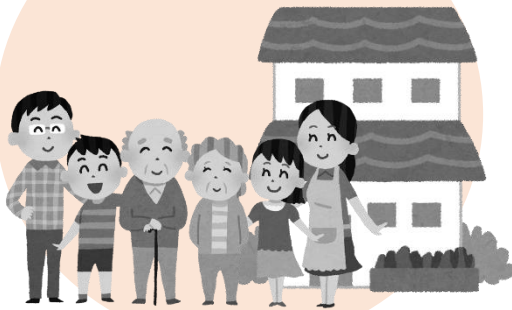
市社会福祉協議会の活動は、みなさまからご協力いただく社協会費（協力金）・賛助会費や共同募金配分金、善意銀行への預託金によって支えられています。社協会費は、地域で暮らすみなさまに関わる地域福祉事業を推進していくために必要です。引き続き、みなさまのご理解とご協力をお願いします。

令和2年度会費納入額 **570万1,384円**

23,879 世帯と 143 人の個人、
53 の施設・団体・学校等のみなさまにご協力いただきました。

会費の種類と使い道

一般会費



1世帯あたり 500円／年額

市内の世帯を対象とした会費

(7月頃に区長・自治会長様を通じてご依頼します)

賛助会費



1口あたり 5,000円／年額

入会の申し出をいただいた
個人・団体・企業・学校等の会費

生涯現役！「社協講座」事業……………

60歳以上の方を対象に毎月1回の講座（全12回）と8つのクラブ活動（書道・園芸・カラオケなど）を開催。

小中学校への「出前・体験教室」……………

障がい者の方から普段の生活の様子を聞いたり、手足に重りやアイマスクなどをつけるキャップハンディ体験。

救急医療情報キット「あんしんカプセル」…

緊急事態のとき救急隊員等が本人に代わり、命の情報をお伝えする「あんしんカプセル」を無料で配布しています。

心配ごと相談……………

日常での悩みごとには心配ごと相談員が応じます。どんなことでもお気軽にご相談ください。秘密は厳守します。

福祉サービス利用援助事業……………

判断能力が低下し日常生活に支障のある方を対象に、日常生活の金銭管理を行い暮らしを支えるお手伝いをします。

生活福祉資金貸付事業……………

失業など生活困窮世帯を対象に、経済的自立と生活再建のための資金融資を行っています。

ボランティア・市民活動の推進……………

ボランティア・市民活動をするきっかけづくりや交流の場づくり、協働によるまちづくりの活動の拠点として様々な活動を支援しています。

事業を継続していくための運営費や活動車輛の維持経費、会議開催費などにもみなさまからお預かりした会費を使わせていただいております。（職員の人件費には使用していません。）

日常生活を支える車椅子や福祉車両の貸し出しを行っています



○車椅子

- ・市内在住の方で、一時的に車椅子を必要とする方。
- ・利用期間は原則2週間程度もしくは1か月以内です。
- ・費用は無料です。

○福祉車両

- ・市内在住の障がい者、高齢者、歩行が困難で車椅子を利用されている方。原則3日以内が利用期間です。
- ・費用は無料です（使用燃料のみ自己負担）。
- ・希望する日の3か月前から1週間前までに申請書の提出が必要です。

※いずれも利用前にお電話で空き状況等をご確認ください。
電話：33-0294



夏のボランティア体験事業の中止のお知らせ

コロナウイルス感染拡大防止のため、昨年度に引き続き夏のボランティア体験事業は中止とさせていただきます。大変ご迷惑をおかけしますが、ご了承いただきますようお願い申し上げます。

社協の相談事業 相談予定カレンダー

◎心配ごと相談

日常生活の悩みごとや心配ごと。
7月2日（金）・5日（月）・20日（火）
13:00～16:00

◎まちの法律家なんでも相談

相続・遺言・成年後見制度など
7月15日（木）13:00～16:00
※要予約（先着4名まで）



◎生活福祉資金貸付相談

失業による生活再建、入学・就学費など
（月）～（金）9:00～17:00

◎介護相談

介護に関すること
（月）～（金）9:00～17:00

※相談場所はいずれも橋本市保健福祉センター。
（心配ごと相談は金曜日のみ高野口地区公民館）
※相談に関する問い合わせ先は、市社会福祉協議会
電話：33-0294まで。

善意のお気持ち

市社会福祉協議会では、市民のみなさまからの思いのこもった金銭や物品等をお預かりして、地域福祉のために大切に使っています。みなさまのあたたかい善意をお待ちしています。

【遺志金】

- ・石田雅彦様 10,000円
亡父 石田雅道 様の遺志として

【一般寄付】

- ・匿名様 2,000円

使用済み切手・書き損じはがき等をいただきました

（敬称略）

野口和子/谷本恵美子/木全満知子/岩城雄三/
池之側 喬/田中佳代/福井重治/辻 眞理
学文路地区公民館/紀見北地区公民館/
㈱リビングセンター長野/橋本市障害児者父母の会/
恋野11班サロンびわのこ/悠久の杜保護者会/
橋本市役所/医療法人敬英会グリーンガーデン橋本

ふれあいネットワーク

社会福祉法人 橋本市社会福祉協議会

社協ホームページ

橋本市社協

